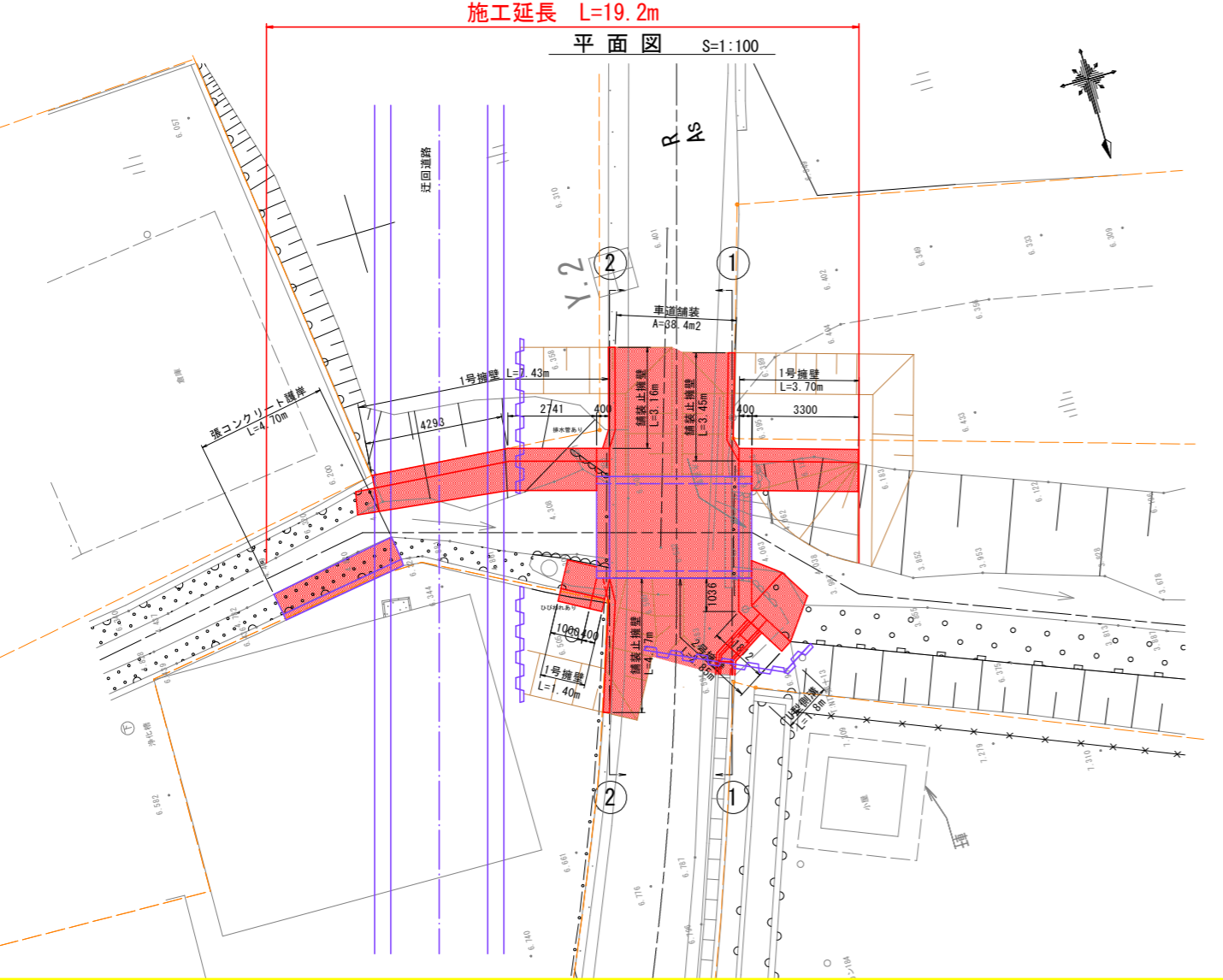
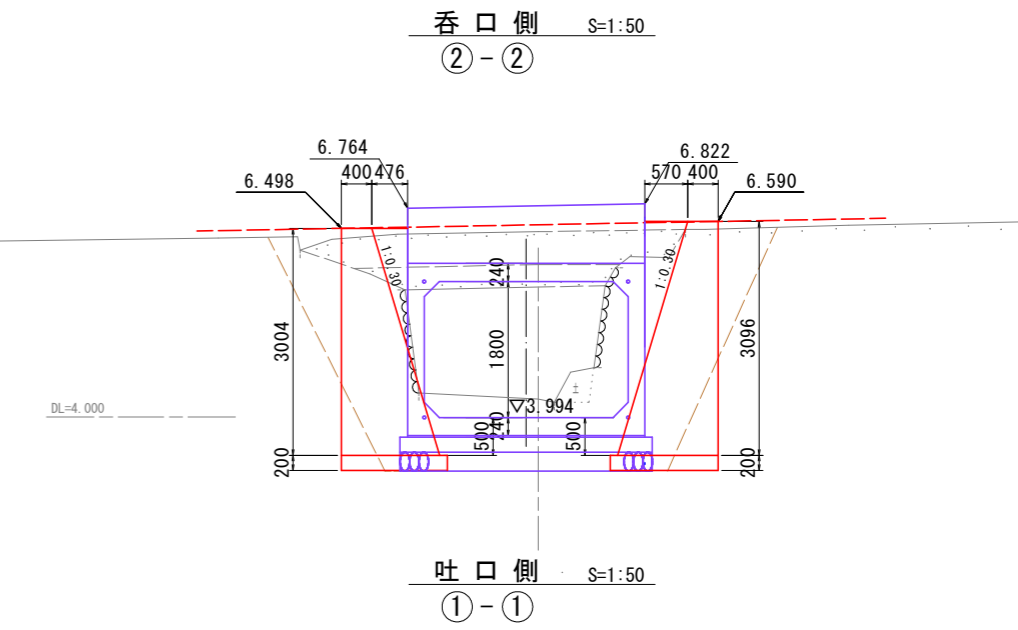
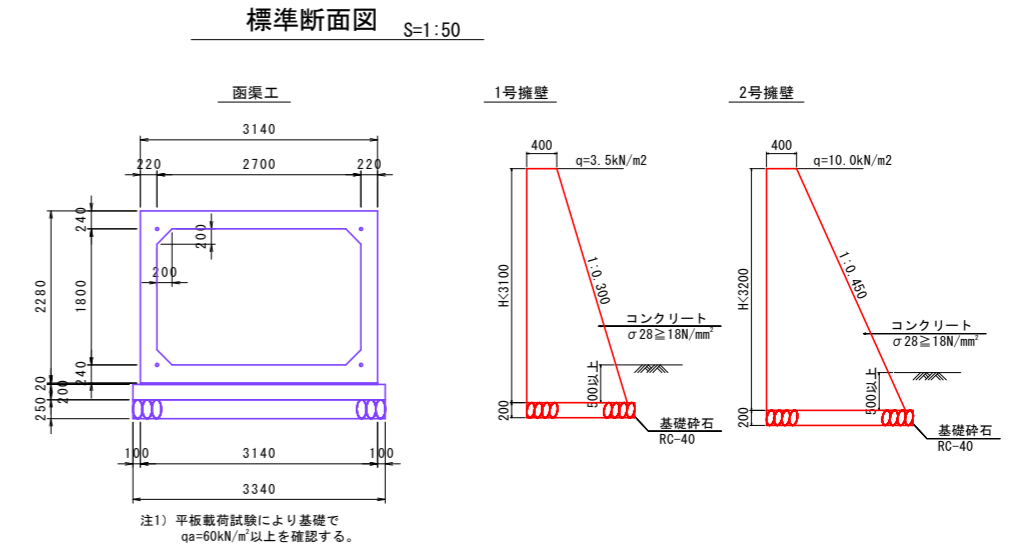
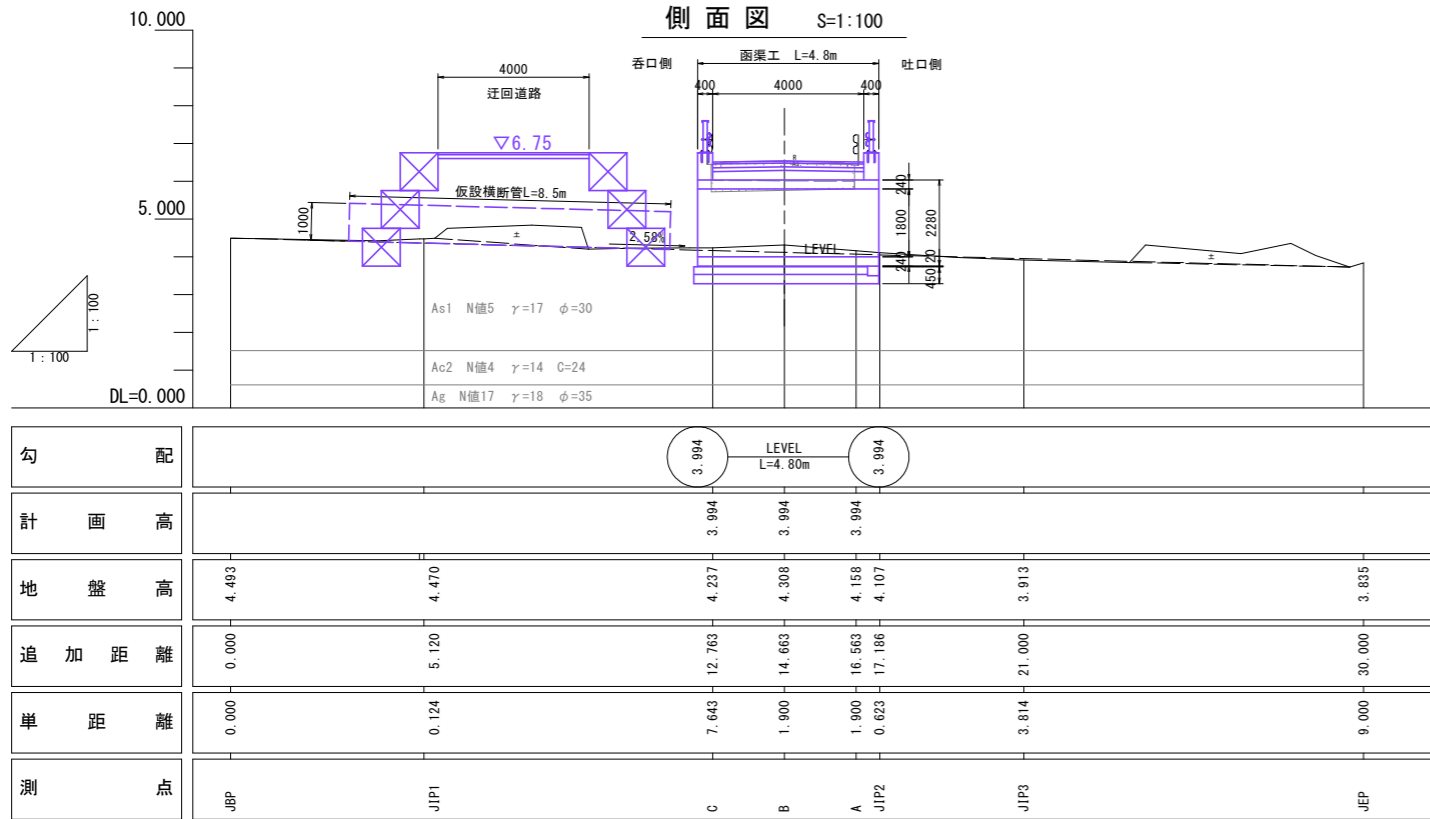


一般図



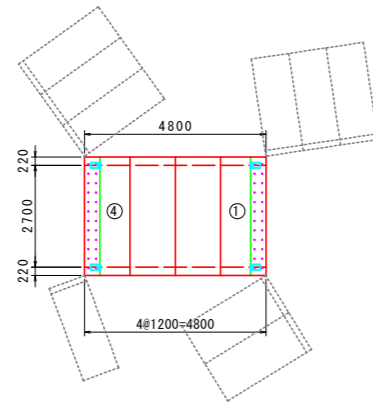
当初設計図面

工事名	R3吉土 板野川島線(中須橋) 石・藍畑 橋梁補修工事		
路線名等	(一)板野川島線		
工事箇所	名西部石井町藍畑(中須橋)		
図面名	一般図		
縮尺	図示	図面番号	1 / 6
会社名			
事業者名	東部県土整備局<吉野川>		

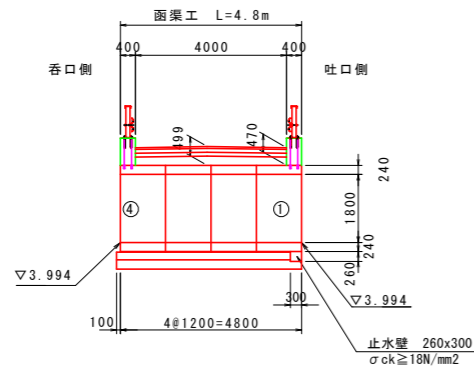
ボックスカルバート割付図

B2700xH1800

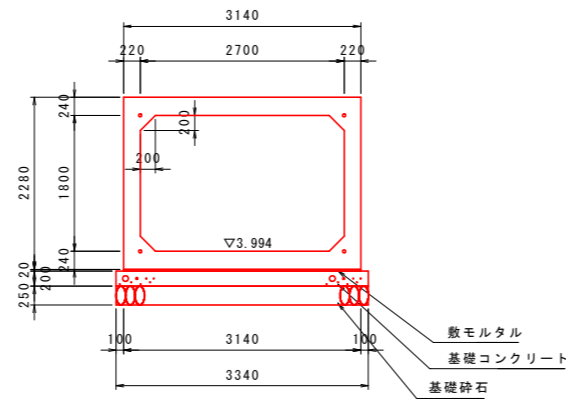
平面図
S=1:100



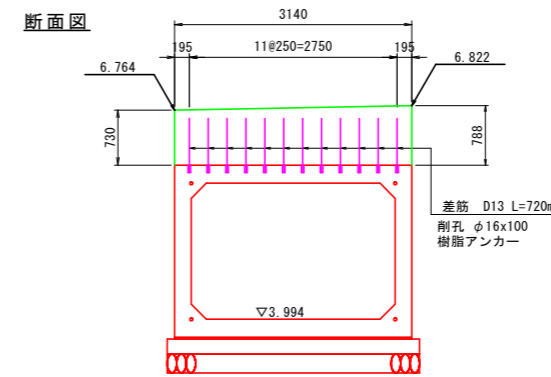
縦断図
S=1:100



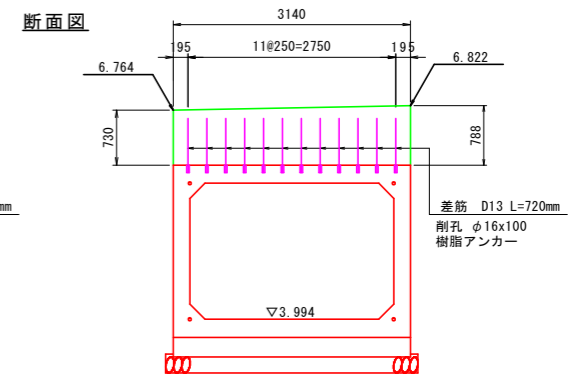
標準断面図
S=1:50



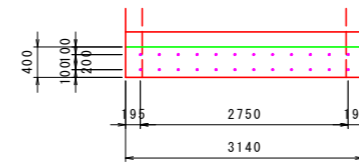
呑口部差し筋詳細図
S=1:50



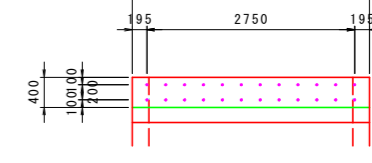
吐口部差し筋詳細図
S=1:50



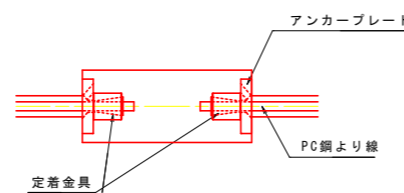
平面図



平面図



定着部詳細図



数量表

名称	規格	サイズ(BxHxL)	本数	重量(kg)	備考
ボックスカルバート	T-25	2700x1800x1197	4	7140	短尺・凸凹無 No. 1~4
合計			4		

割付は施工伸び(3mm)を考慮している。

緊張力表

BOX番号	規格	数量	緊張力
No. 1~No. 8	φ15.2mm	5.3mx4本	122kN
定着金具	φ15.2mm用	8組	

Pt : プレストレッシング直後の緊張力(kN)

μ : 摩擦係数(≦1.000)

W : 製品1本の重量(t)

N : 1つの連結区間における製品本数

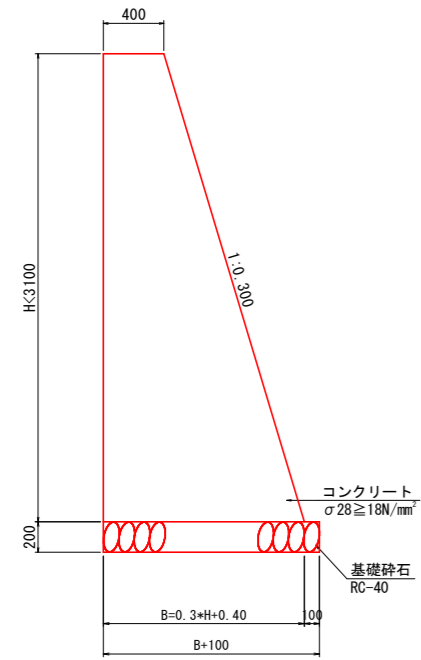
$$Pt \geq \frac{\mu \cdot W \cdot N}{2} \times 9.8$$

当初設計図面

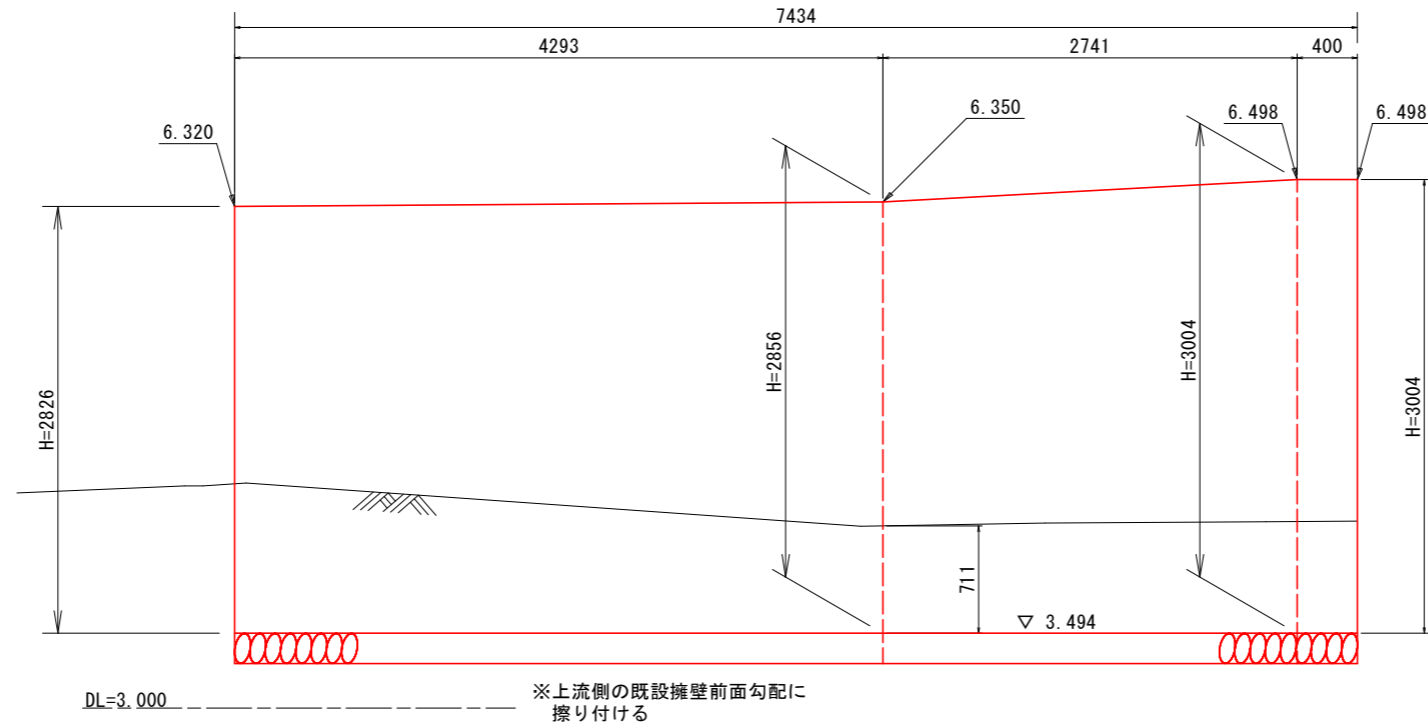
工事名	R3吉土 板野川島線(中須橋) 石・藍畑 橋梁補修工事		
路線名等	(一)板野川島線		
工事箇所	名西部石井町藍畑(中須橋)		
図面名	ボックスカルバート割付図		
縮尺	図示	図面番号	2 / 6
会社名			
事業者名	東部県土整備局<吉野川>		

展開図

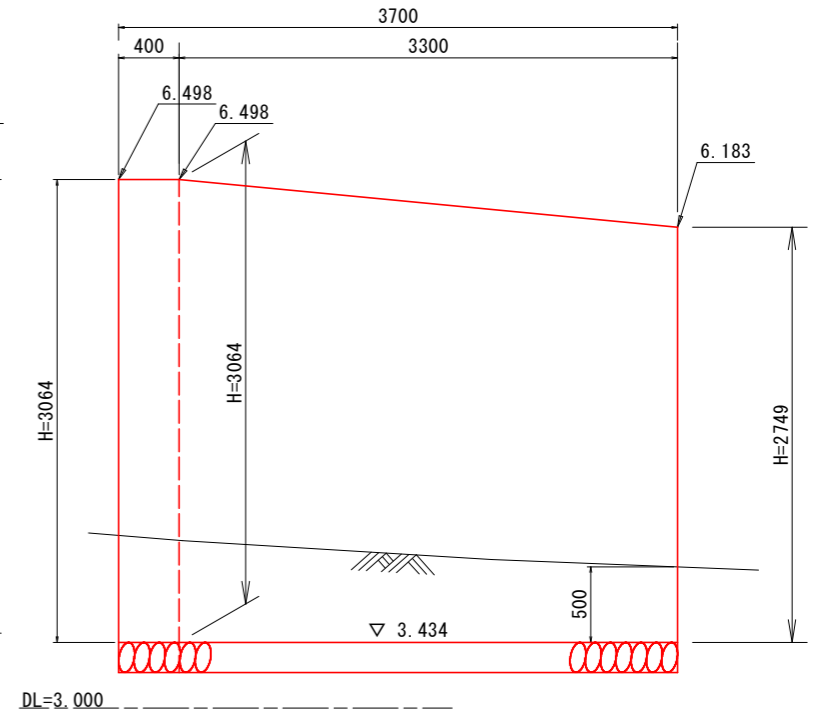
1号擁壁 S=1:25



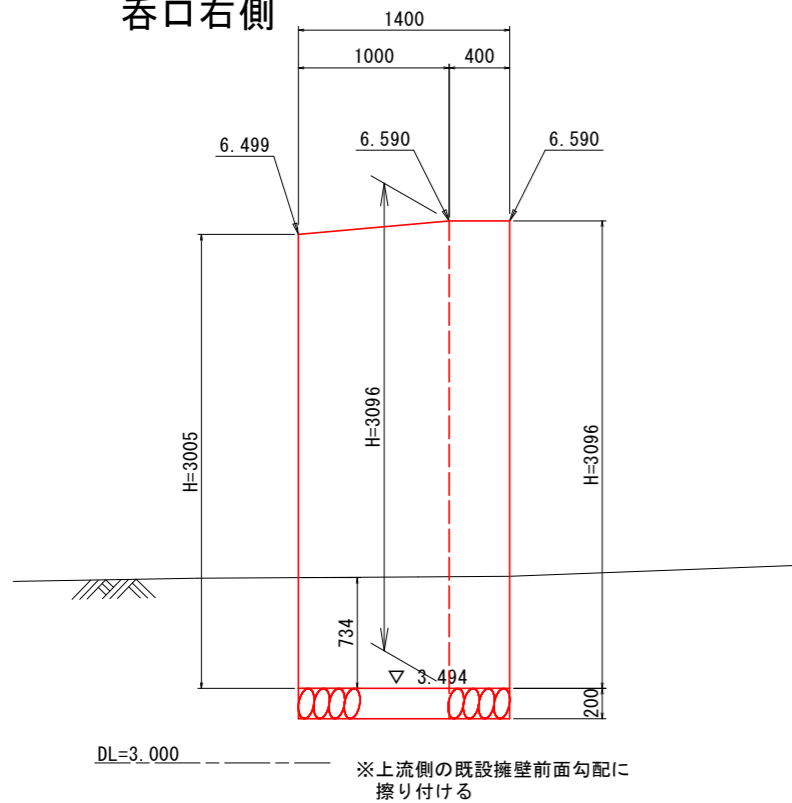
呑口左側



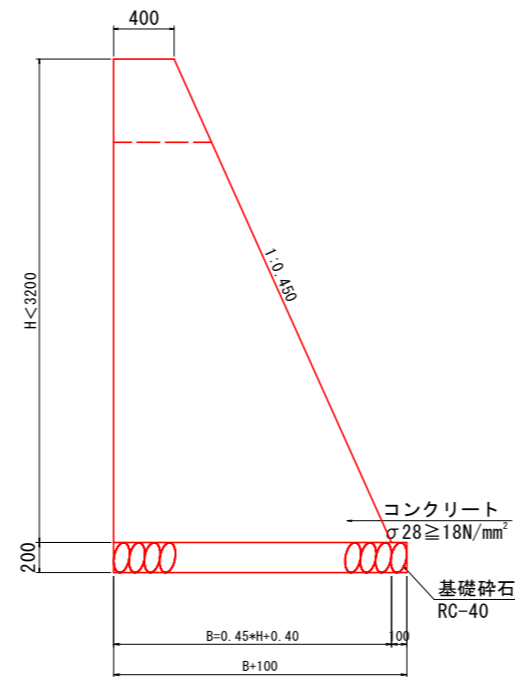
吐口右側



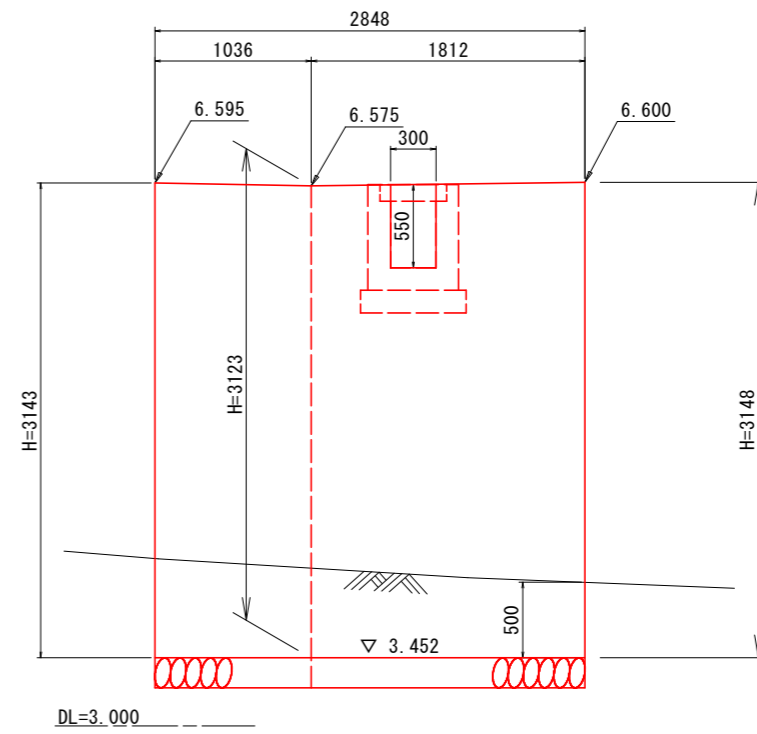
呑口右側



2号擁壁 S=1:25



吐口左側

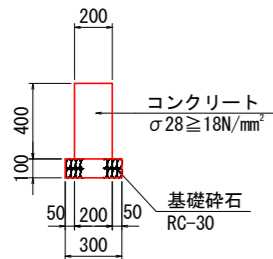


当初設計図面

工事名	R3吉土 板野川島線(中須橋) 石・藍畑 橋梁補修工事		
路線名等	(一)板野川島線		
工事箇所	名西郡石井町藍畑(中須橋)		
図面名	展開図		
縮尺	S=1:25	図面番号	3 / 6
会社名			
事業者名	東部県土整備局<吉野川>		

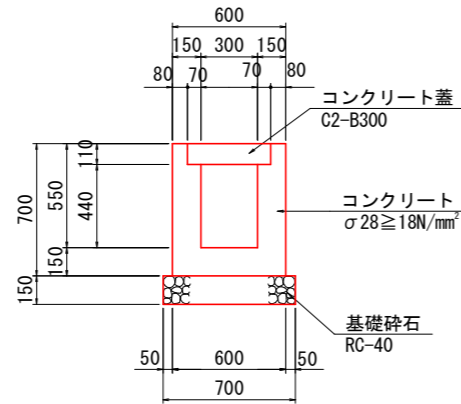
構造図

舗装止壁 S=1:20



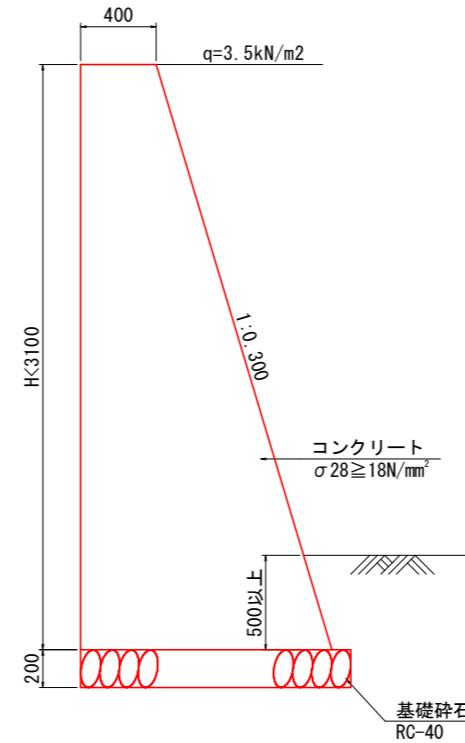
舗装止壁		10.0m当り	
名称	規格	単位	数量
コンクリート	σ28 ≥ 18N/mm²	m³	0.800
型枠	一般型枠	m²	8.00
基礎砕石	RC-30 t=10cm	m²	3.00

U型側溝 S=1:20

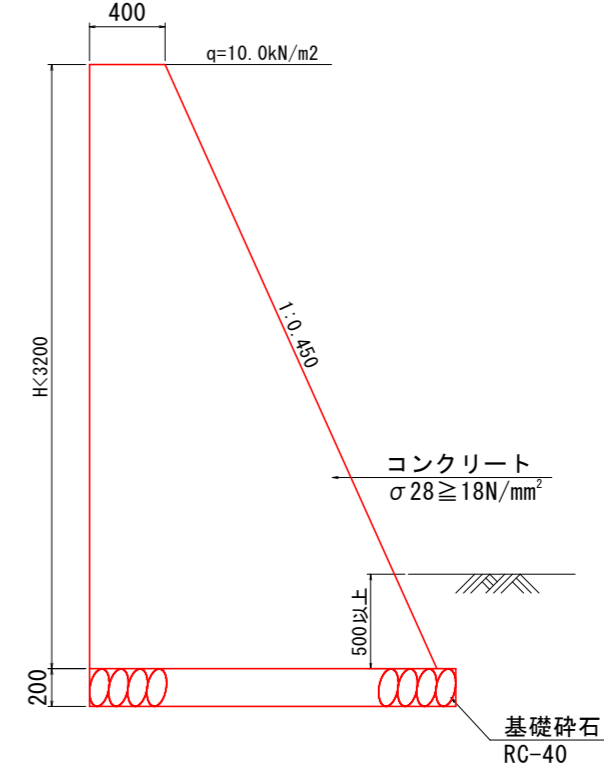


U型側溝		10.0m当り	
名称	規格	単位	数量
コンクリート	σ28 ≥ 18N/mm²	m³	2.398
型枠	一般型枠	m²	28.00
基礎砕石	RC-40 t=15cm	m²	7.00
コンクリート蓋	C2-B300	枚	20

1号擁壁 S=1:20

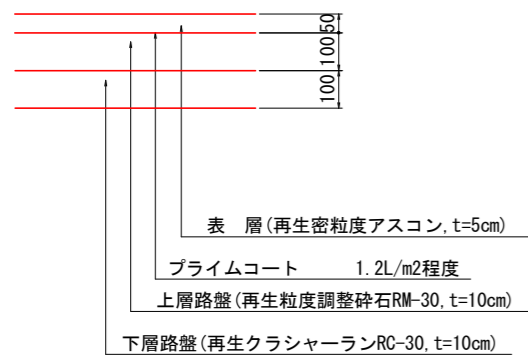


2号擁壁 S=1:20

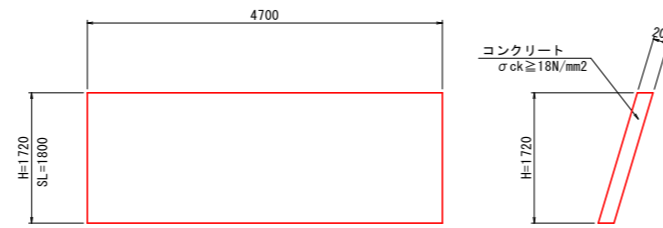


舗装構成 S=1:10

【車道舗装】



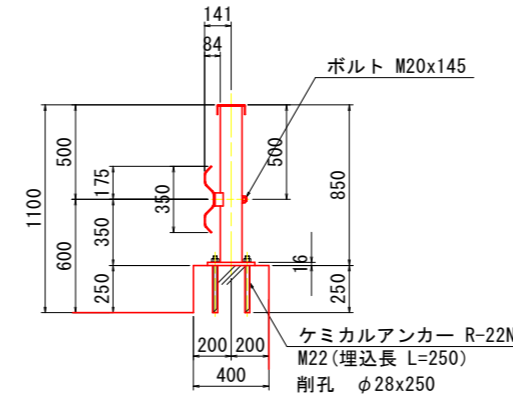
張コンクリート護岸 S=1:50



※迂回路撤去後の変状を確認後、状況に合わせ、補修を行う。

橋梁用ガードレール S=1:20

(Gr-C-2B 特)



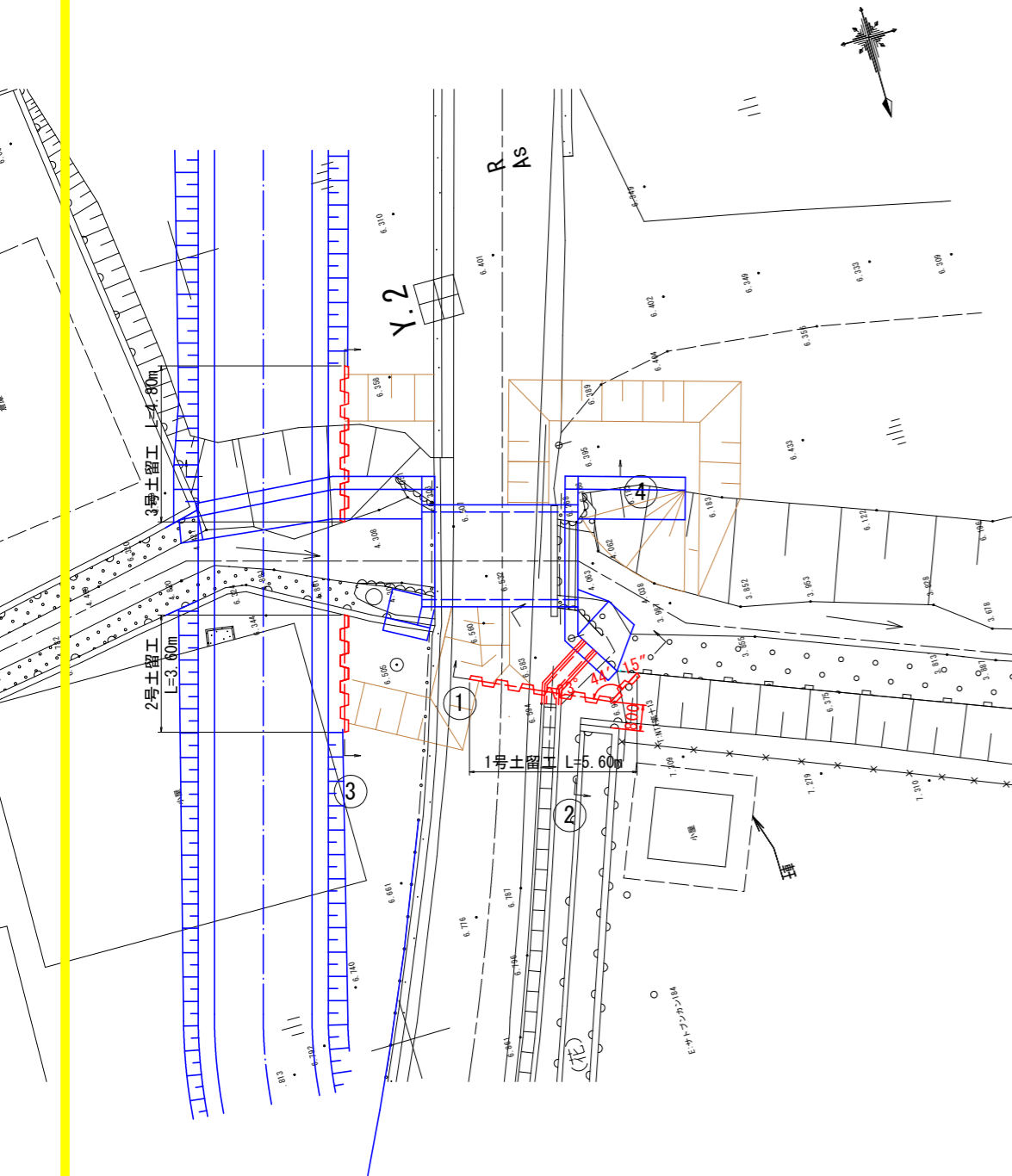
当初設計図面

工事名	R3吉土 板野川島線(中須橋) 石・藍畑 橋梁補修工事		
路線名等	(一)板野川島線		
工事箇所	名西部石井町藍畑(中須橋)		
図面名	構造図		
縮尺	図示	図面番号	4 / 6
会社名			
事業者名	東部県土整備局<吉野川>		

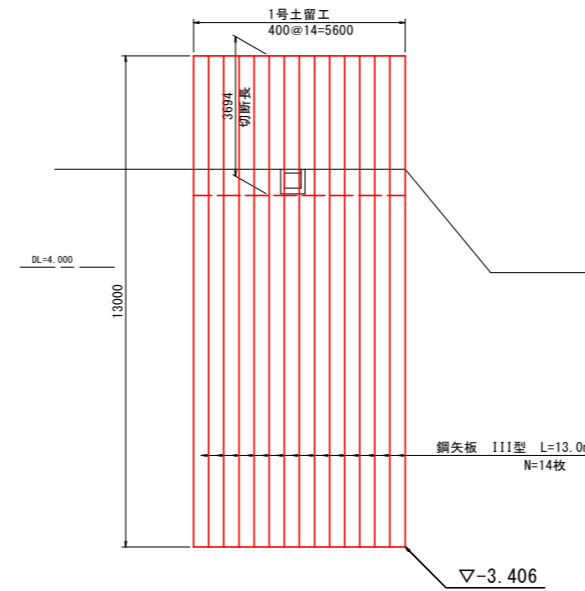
土留工計画図

S=1:100

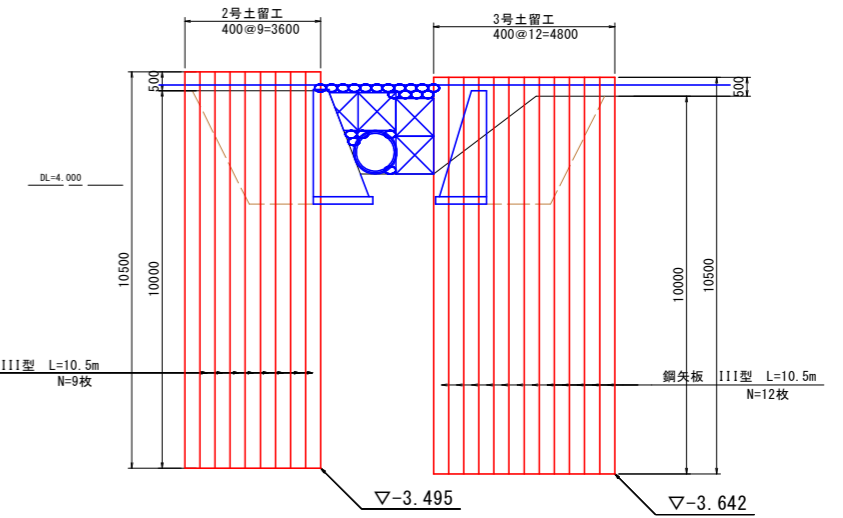
平面図



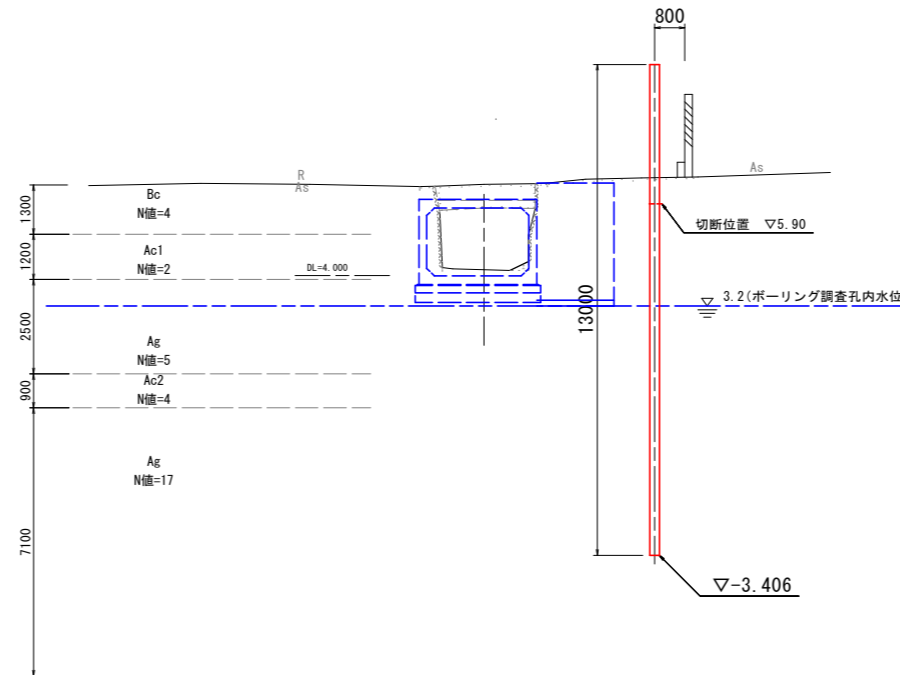
1-1 断面図



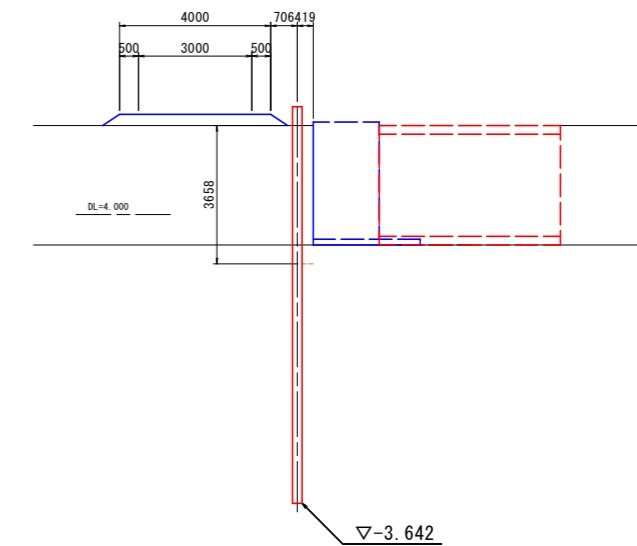
3-3 断面図



2-2 断面図



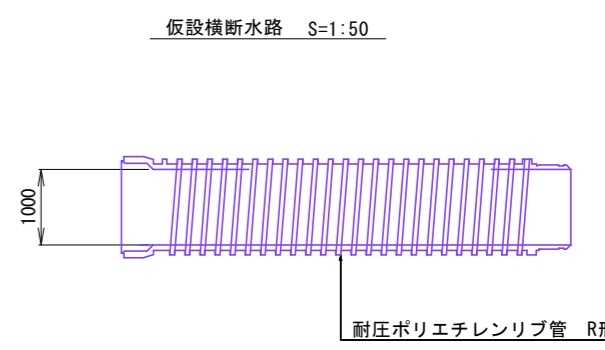
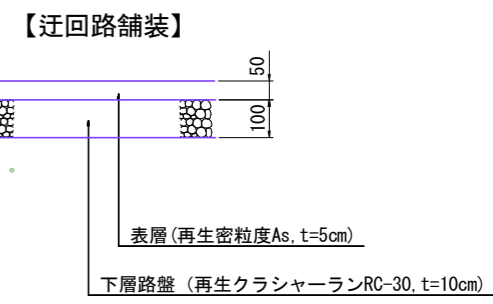
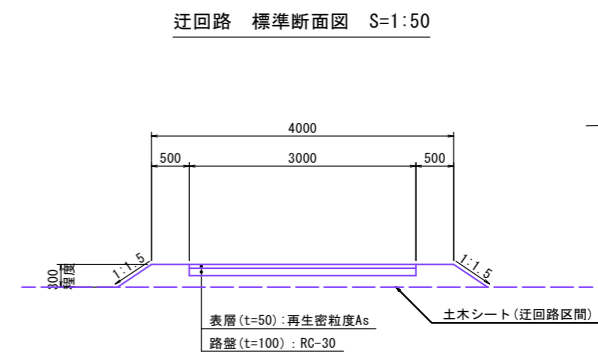
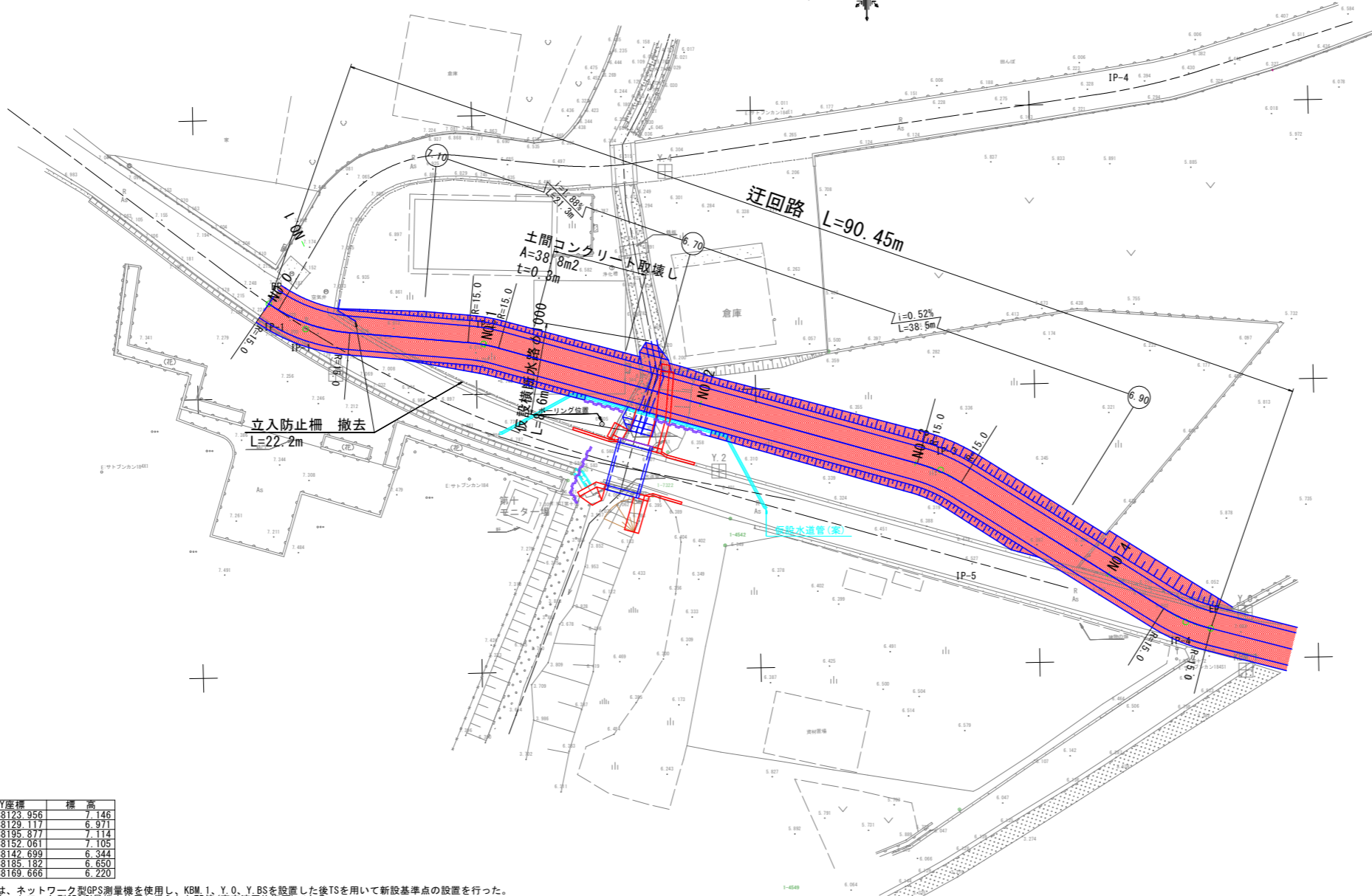
4-4 断面図



当初設計図面

工事名	R3吉土 板野川島線(中須橋) 石・藍畑 橋梁補修工事		
路線名等	(一)板野川島線		
工事箇所	名西郡石井町藍畑(中須橋)		
図面名	土留工計画図		
縮尺	図示	図面番号	5 / 6
会社名			
事業者名	東部県土整備局<吉野川>		

迂回路計画図 S=1:250



点名	X座標	Y座標	標高
KBM 1	122481.538	88123.956	7.146
Y 0	122481.513	88129.117	6.971
Y BS	122426.119	88195.877	7.114
Y 1	122562.611	88152.061	7.105
Y 2	122523.423	88142.699	6.344
Y 3	122467.507	88185.182	6.650
Y 4	122532.750	88169.666	6.220

本作業に使用した平面直角座標系は、ネットワーク型GPS測量機を使用し、KBM 1、Y 0、Y BSを設置した後TSを用いて新設基準点の設置を行った。
本作業に使用した基本水準面は、ネットワーク型GPS測量機を使用し得られたTP値(東京湾平均海面)である。

当初設計図面

工事名	R3吉土 板野川島線(中須橋) 石・藍畑 橋梁補修工事		
路線名等	(一)板野川島線		
工事箇所	名西部石井町藍畑(中須橋)		
図面名	迂回路計画図		
縮尺	図示	図面番号	6 / 6
会社名			
事業者名	東部県土整備局<吉野川>		